

医疗时钟系统的用途介绍

针对于各大医院里的医疗设备及医生办公设备的时间需要统一，在医院内提供一套可靠、经济和有效，能够提供一个统一的标准时间服务器对医院的数字化管理和医院各部门的统一协调意义重大。

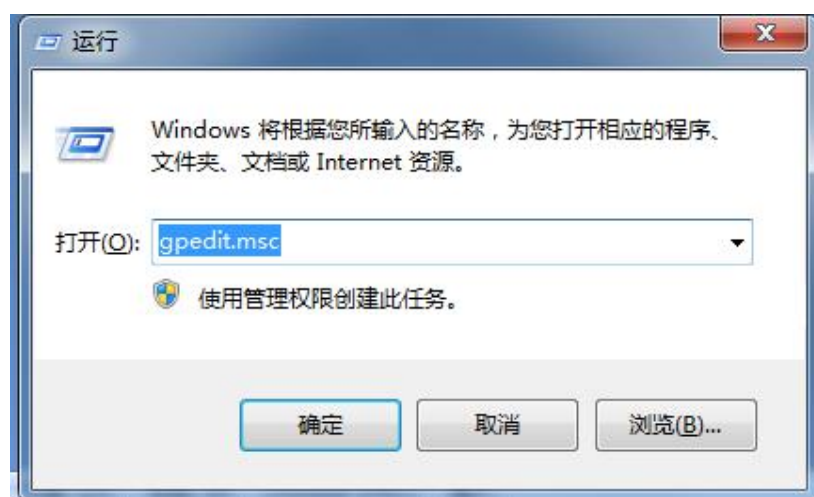
时钟服务器可对医院的激光治疗仪、血糖仪、糖尿病治疗仪、视力改善器材、睡眠改善器材、口腔卫生健康用品、HIS 系统、EMR、LIS、PACS 信息化建设，医疗管理系统和信息系统的时间进行统一。

以医院的 HIS 系统为例：

从功能及系统的细分讲，医院信息系统一般可分成三部分：一是满足管理要求的管理信息系统；二是满足医疗要求的医疗信息系统；三是满足以上两种要求的信息服务系统，各分系统又可划分为若干子系统。

调试步骤如下：

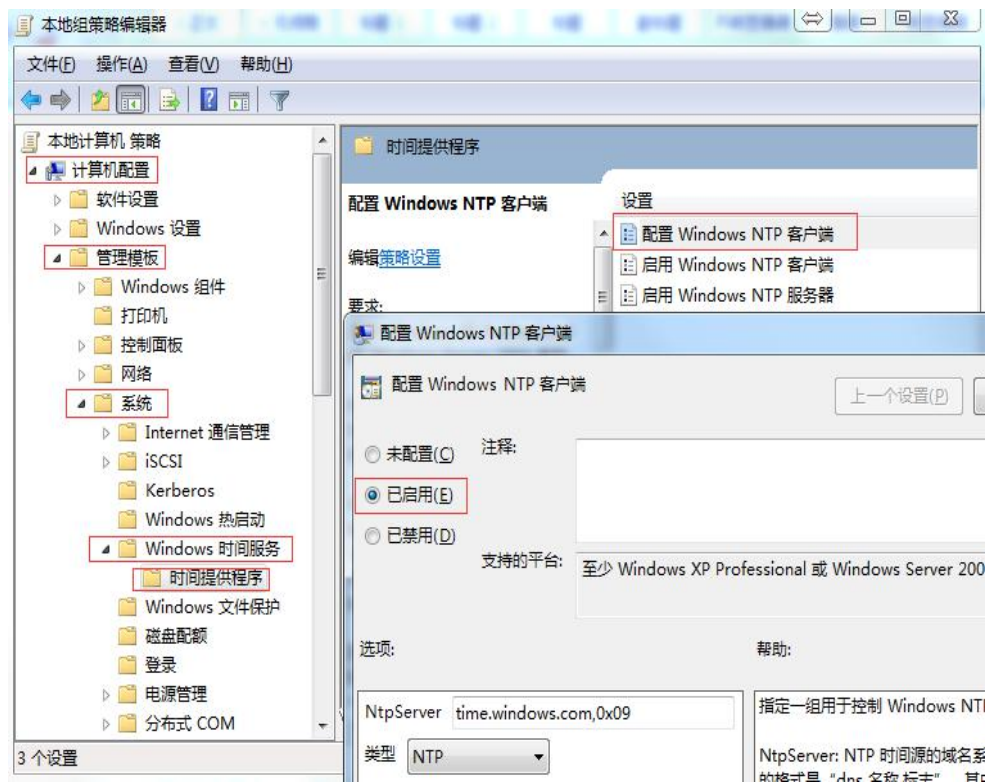
点击“开始”----“运行”，输入“gpedit.msc”，如下图：



b. 弹出组策略窗口：选择“计算机配置”--“管理模板”--“系统”--“Windows 时间服务”，在右边选择“全局配置设置”，双击

鼠标左键，在弹出窗口上选择“已启用”后，点击确定：

c.选择“计算机配置”--“管理模板”--“系统”--“Windows 时间服务”--“时间提供程序”，在右边选择“配置 WindowsNTP 客户端”，双击鼠标左键，在弹出窗口上选择“已启用”，在类型项选择“NTP”后，点击确定，如下图：



d.选择“计算机配置”--“管理模板”--“系统”--“Windows 时间服务”--“时间提供程序”，在右边选择“启用 WindowsNTP 客户端”，双击鼠标左键，在弹出窗口上选择“已启用”后，点击确定。

e.在电脑时间里输入这个时钟服务器的 IP，点击“立即同步”就可以进行时钟同步了。

子母钟系统调试

根据医院的特殊重要性，强烈建议在医院的走廊，护士站，收费站，休息室等场所安装网络时钟系统，对病人和医生提供一套标准的

时间显示系统。

网络时钟是一款直观的显示器，用来显示当前时间信息，在一套系统中可以清晰的显现出当前需要看到的时间信息，主要是安装在医院的走廊，手术室，收费站，休息室，护士站等场所。一般选择网络通讯的子钟，通过网线来传输信息，子钟上有个网口用来通讯。

网络时钟安装及调试

子钟在安装前需要再预定好的点位上预埋吊钩，电源线和网线。

子钟的吊顶可以选择不锈钢吊杆，突出其现代化风格。可以将电源线和网线隐藏再套管内，根据安装区域的不同选用与背景氛围协调一致的 LED 发光模块。

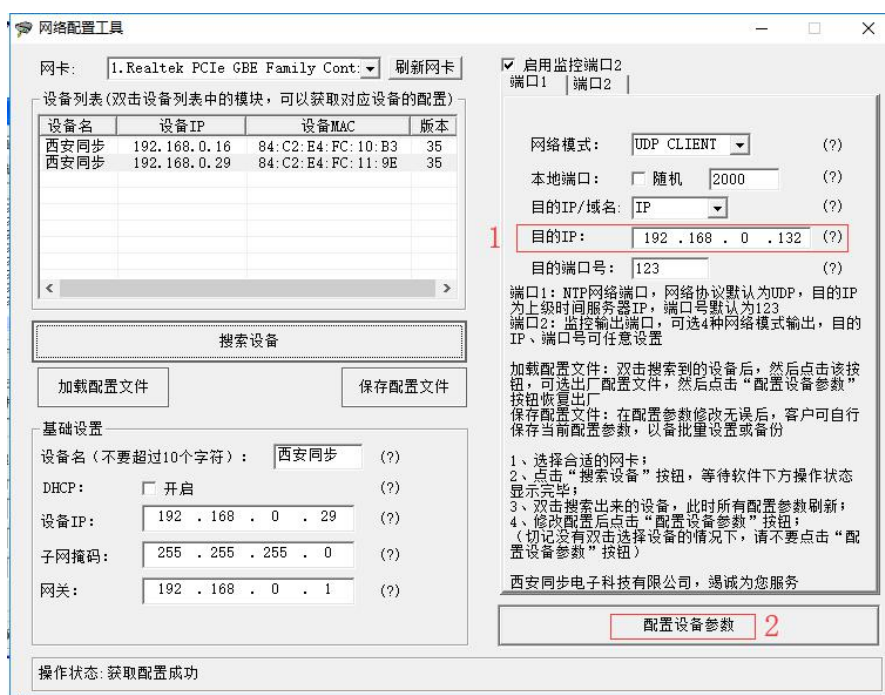
双面子钟（含部分单面子钟）在安装前需要于综合布线时预埋吊钩，电源线和信号线。

双面子钟(含部分单面子钟)的吊顶采用国产不锈钢吊杆与装饰扣，突出其现代化风格。时钟的电源和信号线缆全部隐藏在吊杆内部，根据安装区域的不同选用与背景氛围协调一致的 LED 发光模块。

在打开软件后，点击搜索设备，上方表格会出现相应的 IP 参数，双击需要修改的设备 IP，之后在下端的基础设置里面进行相应的 IP 参数修改，修改完成点击配置设备参数即可。

上级服务器（母钟）IP 添加

在打开软件后，搜索到子钟 IP 之后双击修改，在右端的目标 IP 栏添加上级服务器 IP 地址即可，其余参数（含端口 2）不需要修改，如下图：



备注：时钟同步到时钟服务器的时间之后，右下角的小圆点会一直常亮状态，如有断开或者其他的网络问题导致小圆点没亮，证明时钟和时钟服务器没有同步时间，请检查线路问题。

时钟安装规范

- a. NTP 时间服务器一般是在机房内安装，安装在机柜上，连接核心交换机，
- b. 时钟，大厅和一般的楼道安装高度为 3-4 米，医生办公室安装高度为 2.3 米，手术室一般再 1.5 米左右，眼睛平视即可看清楚，其他公共区域安装高度通常为 3 米，由于夹层较矮，需紧贴吊顶安装。
- c. 为减少干扰，强弱电线之间、电源与信号之间至少间隔 1M 以上。
- d. 供电方式为就近供电，采用 220V 电源供电。
- e. NTP 接收服务器的时间源通过网络与路由器相连，路由器分出来的信号接口与子钟连接，子钟之间采用手拉手方式连接。

本文章版权归西安同步所有，尊重原创，严禁洗稿，未经授权，不得转载，版权所有，侵权必究！